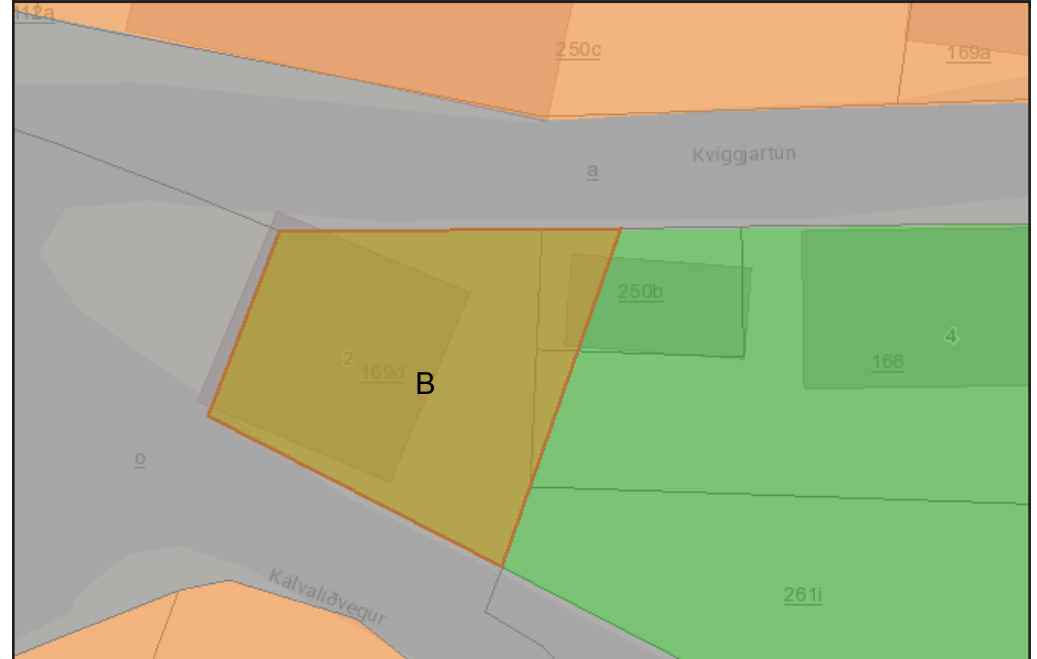


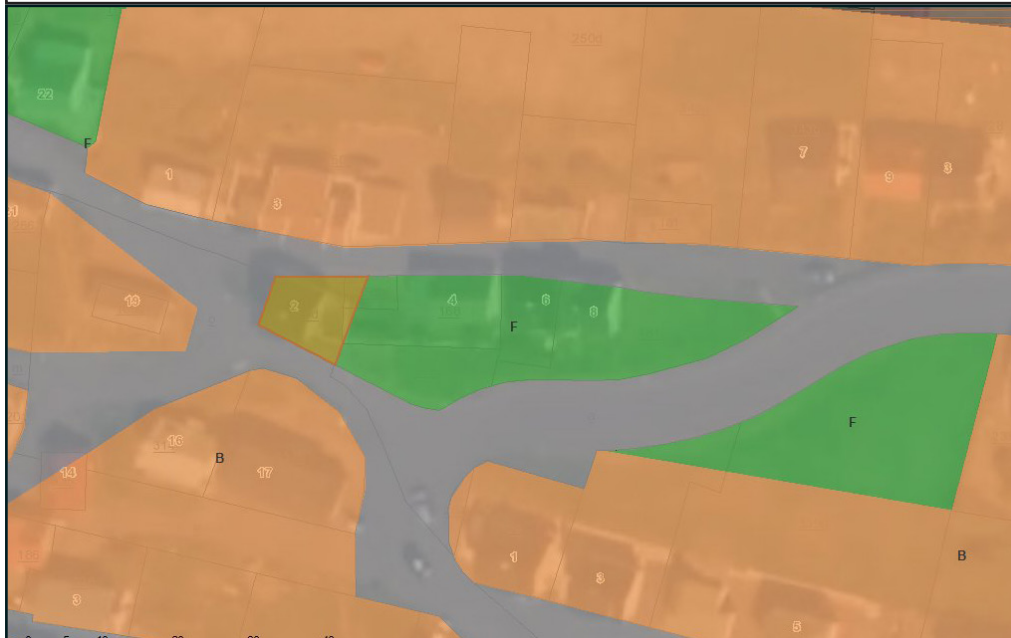
Kort, ið vísir verandi byggisamtykt



nærmynd av ætlaðu broytingini



Kort, ið vísir byggisamtyktina eftir broytingina



Eigarin av matr. nr. 169d í Miðvági, søkir um at fáa broytt byggisamtyktina fyri matr. nr. 169d og partar av matr. nr. 250b og 168.

Býráðið samtykti á fundi tann 25. mai 2021 at ganga umsóknini á mæti.

